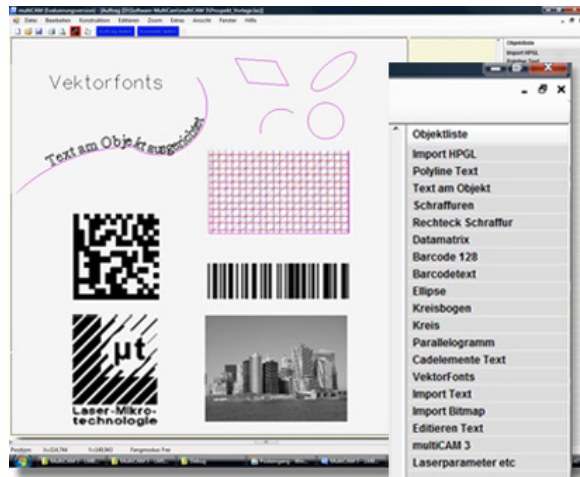
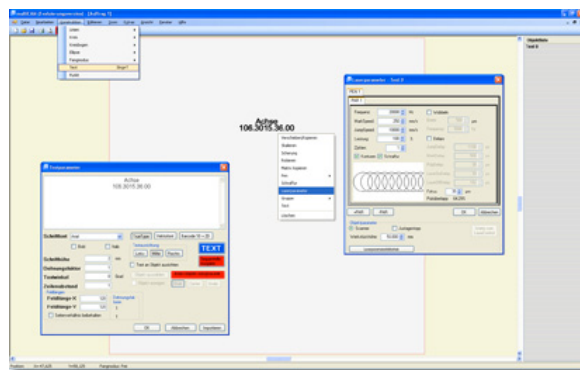


Software



■ Programmieroberfläche Beispiel: LMBS MultiCAM3

Merkmale:



- Einbindung von externen Grafiken wie HPGL, DXF, DWG, BMP, TIFF, JPEG, PNG, EPS, GIF
- automatische Generierung von 1D- sowie frei formbare 2D-Barcodes (Datamatrix) mit unterschiedlicher Elementgeometrie
- Programmierung von beliebigen Prozessschritten als geschlossenen Auftrag
- Multitasking von Aufträgen
- Windows® Bedien- und Programmieroberfläche
- Programmierung in Darstellung Koordinatentisch und Scannerfeld
- Automatische und manuelle Segmentierung der Tischfläche
- Programmierbare Laserparameter und Parametersätze
- Programmierbare Maschinenparameter
- Textbeschriftung in beliebige Richtungen, Kreisform sowie an jede Geometrieform anpassbar
- Erstellung von grafischen Elementen wie Kreis, Linie, Polylinie, Rechteck, Ellipsen, Bezierkurven etc.
- Variables Drehen, Dehnen, Stauchen und Abschrägen der Beschriftungselemente
- Programmierbare Füllroutinen
- Verwendung und Erzeugung sämtlicher True-Type-Fonts unter Windows, sowie integrierter Vektor-Fonts
- Zähler, Seriennummerfunktion, Einbindung von Systemdaten wie Datum, Uhrzeit etc.
- Import von Word und Exceltabellen für sequentielle oder statische Textgenerierung
- Übernahme von Daten aus Netzwerken
- Programmierbare Matrixfunktion für Seriennummern und Texte
- Sonderzeichenfont z.B. für CE-Zeichen u.a., durch Benutzer erweiterbar

Software



■ Steuerungsmenue

Beispiel: LaserControl LMBS

Merkmale:

- Prozessunterbrechung für Zwischenjustage möglich
- Messen von Abständen über den gesamten Arbeitsbereich
- Messen unterschiedlicher Geometrien
- Bilderkennung mit automatischer Positionierung
- Verschiedene Analysefunktionen
- programmierbare Bahnsteuerung des Tisches nach CAD-Dateien
- Programmierung "optischer Tools"
- Verwendung "optischer Tools" in Kombination mit der Tischbewegung
- Ansteuerung externer Geräte (z.B. Absaugung) über das Programm
- Manuelle Betätigung aller 3 Achsen über Steuerungsmenü